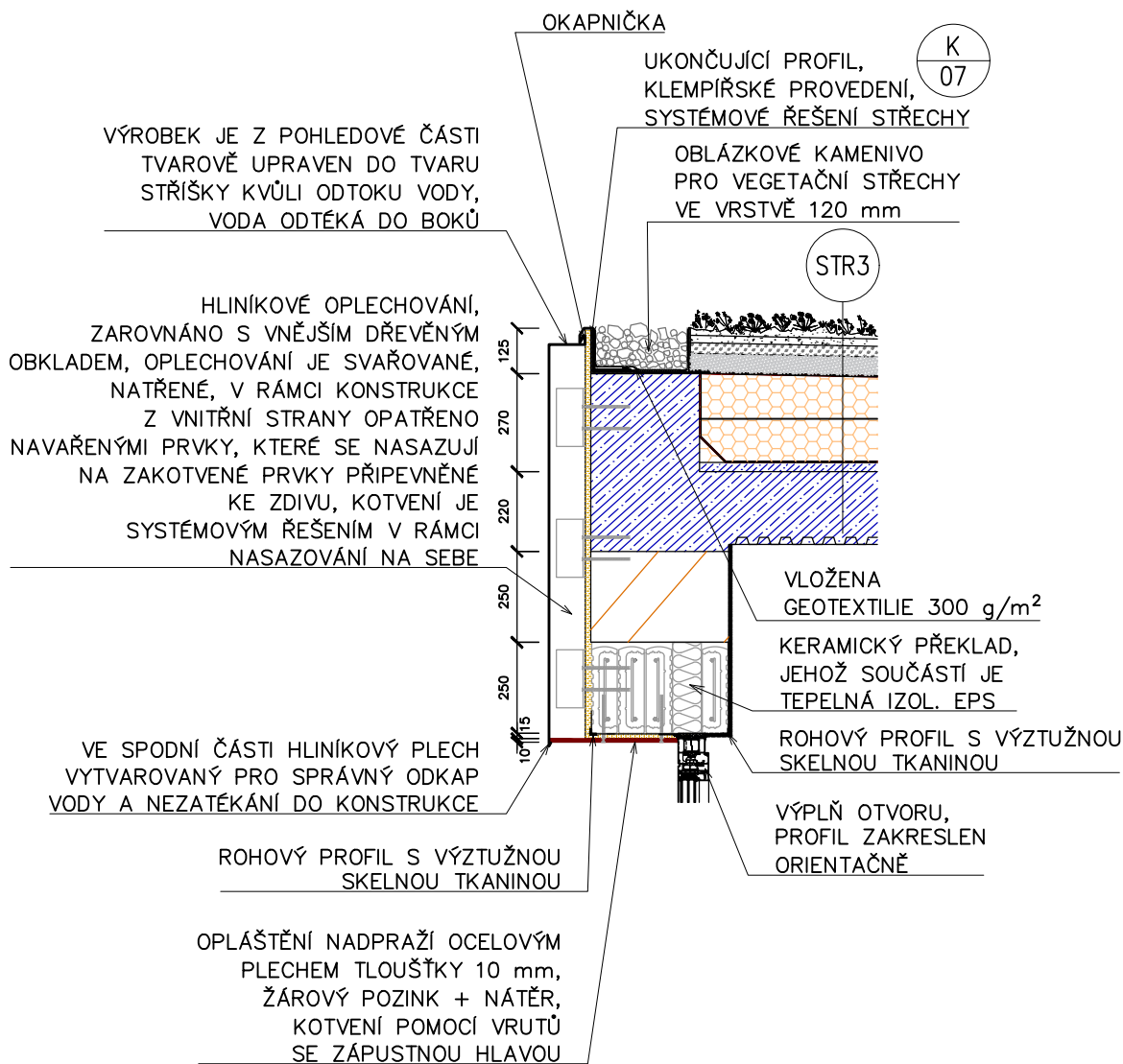


DETAIL 05: UMÍSTĚNÍ, OSAZENÍ A KOTVENÍ
HLINÍKOVÉHO OPLECHOVÁNÍ FASÁDY NAD OTVORY



ZHOTOVITEL: P.P. Architects s.r.o., Slovinská 693/29, Brno, 612 00 STAVEBNÍK: Statutární město Brno, Dominikánské nám. 196/1, Brno, 602 00

REKONSTRUKCE AREÁLU BÝVALÉHO PIVOVARU, II. ETAPA

ZPRACOVATEL ČÁSTI P.P. Architects s.r.o. Slovinská 29, Brno, 612 00 +420 541 210 454, atelier@pparch.cz	A.R.	0,00	273,45 m n.m.	(úroveň podlahy 1.NP)	
		ČÁST	D.1.1 ARCHITEKTONICKO-STAVEBNÍ ŘEŠENÍ		
		OBJEKT	SO 21 - TOALETY		
PROJEKTANT (autorizovaný) Ing. arch. Pavel Pekár Číslo a typ autorizace: 02833 A.0 +420 606 268 954, pekar@pparch.cz		OPLECHOVÁNÍ FASÁDY NAD OTVORY			
VYPRACOVAL Ing. arch. Bořek Knytl Miloš Lojda		MĚŘÍTKO	1:20	VÝKRES	PARÉ
		DATUM	08 / 2025		
		REVIZE	-		
		STUPEŇ	DPS		
					D.1.1_21.35